

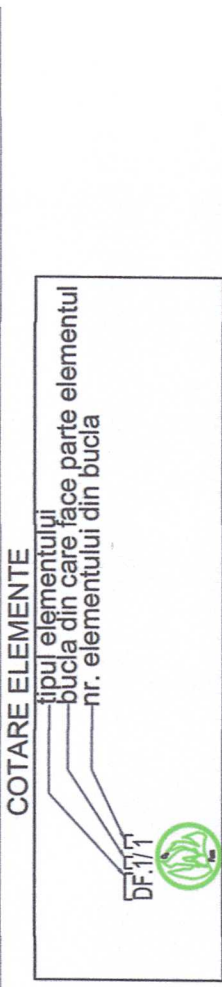
1

2

3

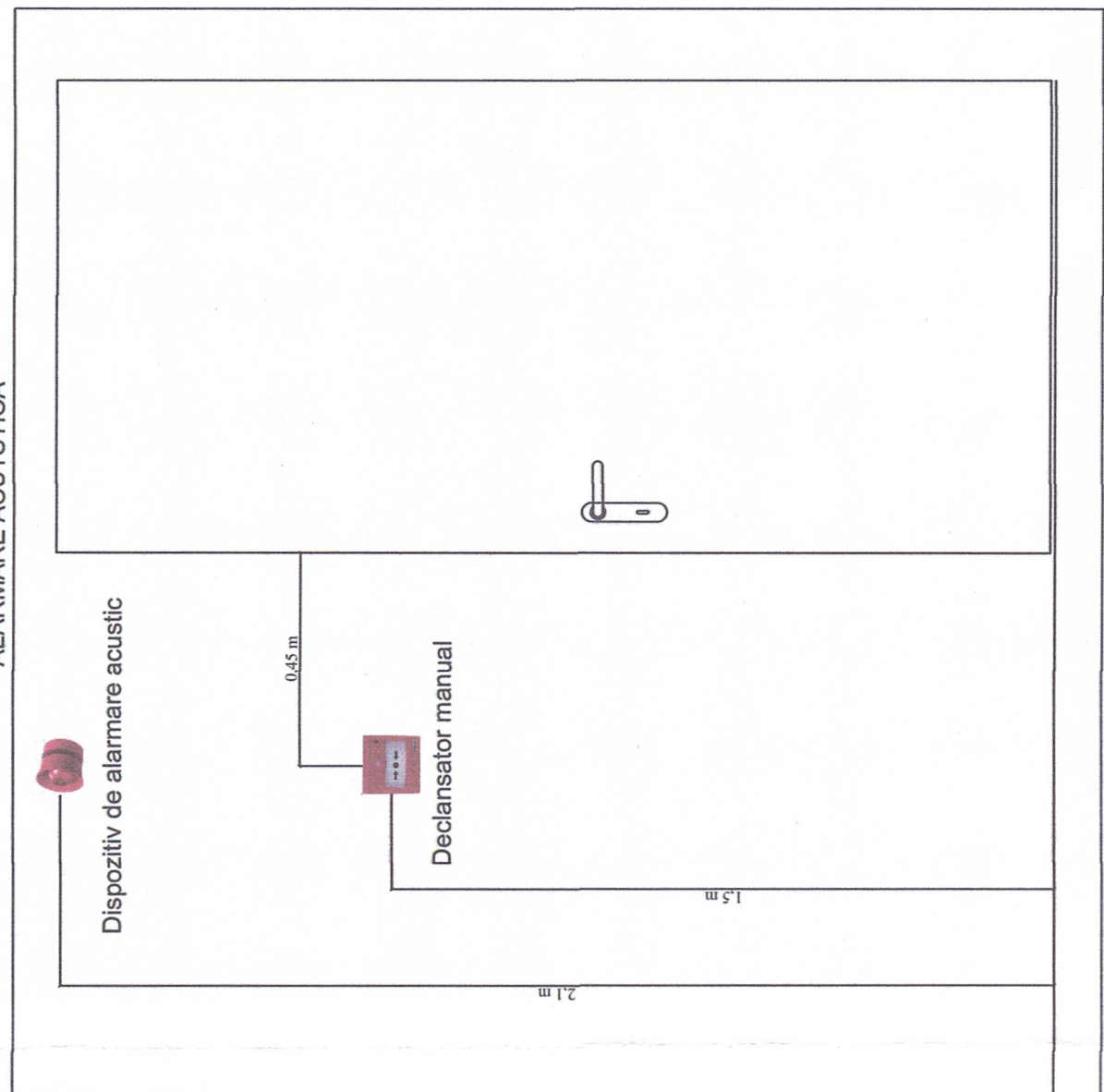
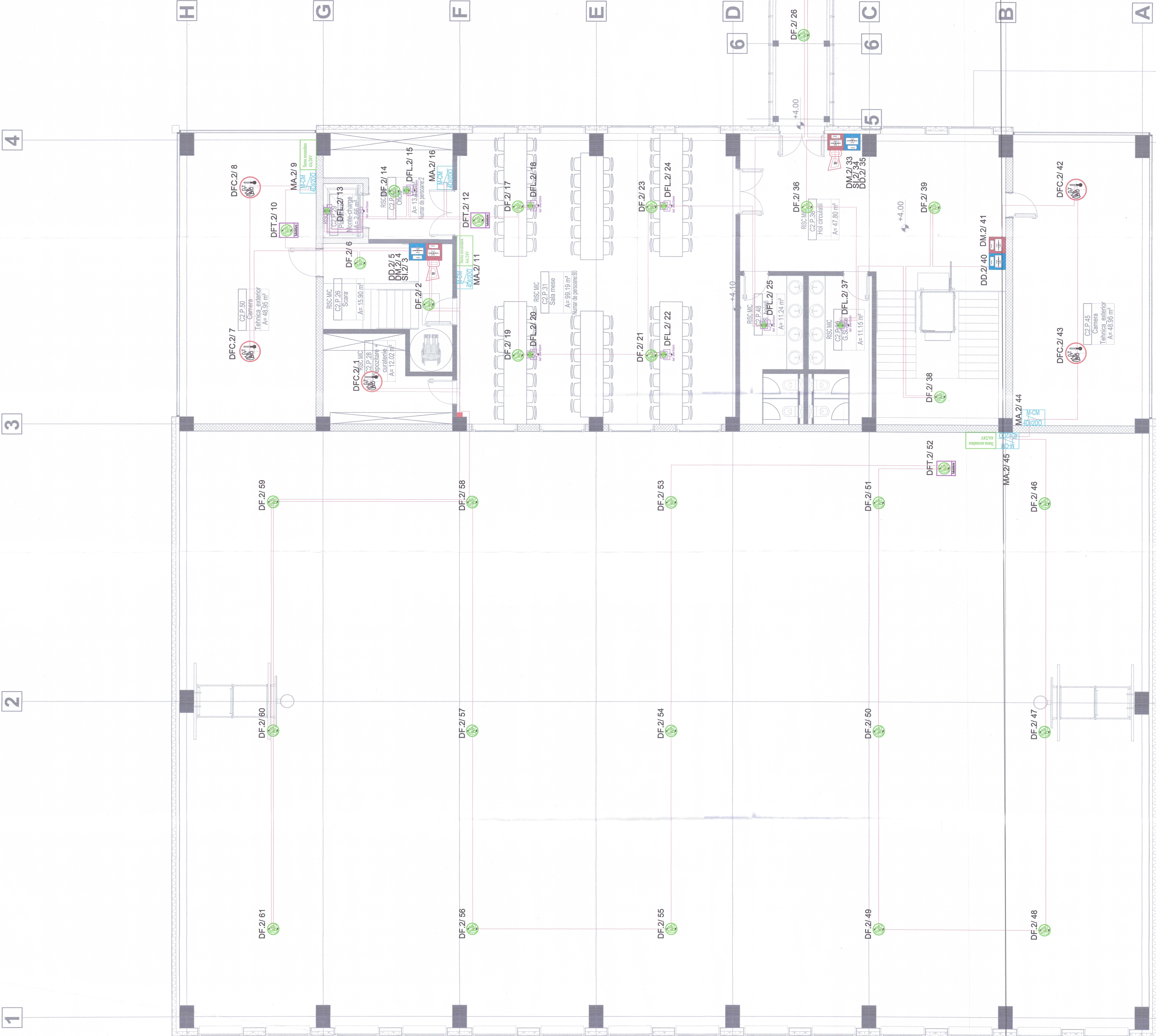
4

| COD | SYMBOL | DESCRIERE |
|------|--------|--|
| DF | | Detector optic de fum cu sonda inclusă, adresabil, montat aparent pe plafon. |
| DPL | | Detector optic de fum cu sonda inclusă, adresabil al indicator LED, montat pe plafon. |
| DFT | | Detector de fum, adresabil, montat în tubulatură de ventilație, pe aspirație. |
| DC | | Detector de căldură cu sonda inclusă, adresabil, montat aparent pe plafon. |
| DFC | | Detector de fum și căldură cu sonda inclusă, adresabil, montat aparent pe plafon. |
| DFCL | | Detector optic de fum și căldură cu sonda inclusă, adresabil al indicator LED, montat pe plafon. |
| DG | | Detector de CH ₄ (gaz metan) cu sonda inclusă, convențional, montat aparent pe plafon. |
| DM | | Declanșator manual de alarmă incendiu, adresabil, montat pe perete. |
| DD | | Declanșator manual de acționare DESFUMARE/PRESURIZARE, adresabil, montat pe perete, înălțime 1,5m. |
| SI | | Dispozitiv de alarmare opto-acustică de interior, adresabil 98dB, montat pe perete, înălțime 2,10. |
| SE | | Dispozitiv de alarmare opto-acustică de exterior, adresabil 102dB. |
| ECS | | Equipping de control al semnalizării incendiu, adresabil. |
| PR | | Planșă receptor. |
| AT | | Apelator telefonic unde se va asigura o priză telefonică RJ45, cabl. |
| MA | | Modul adresabil 4IN/2OUT, montat aparent. |
| MA | | Modul adresabil 8IN/2OUT, montat aparent. |
| PSU | | Sursa secundară de rezervă 24/24V. |
| PSU | | Sursa secundară de rezervă 4A/24V. |
| | | Cabl. JE-HSHH E30 2x2x0,8 mm montat în tub rigid PVC Ø16 mm pozat aparent pe tavan și pe perete, înălțime 2,10m. |
| | | Cabl. JE-HSHH E30 2x2x0,8 mm montat în tub rigid PVC Ø16 mm pozat aparent pe tavan și pe perete, înălțime 2,10m. |



| COD | SYMBOL | DESCRIERE |
|-----|--------|---|
| S1 | | Sursa de alimentare - 4A/24V + acumulatori 2x12V/7Ah. |
| CO | | Controler de zonă. |
| MES | | Modul electronic cu flash. |
| BA | | Buton apăsare/închidere semnal. |
| LCD | | Terminal cu display. |
| BA | | Buton anulare semnal. |
| BU | | Buton urgență. |
| SI | | Siretă convențională. |
| | | Cabl. JE-HSHH E30 4x2x0,8. |
| | | Cabl. JE-HSHH E30 2x2x0,8. |

LEGENDA AVERTIZARE PANICA
GRUP SANITAR CU DIZABILITATIE



Proiectant: Centrul de Inovare și Protecție Urbană Sector 6 SRL
București, Calea 13 Septembrie nr. 137-145, sector 6, România
București, Calea 13 Septembrie nr. 137-145, sector 6, România
București, Calea 13 Septembrie nr. 137-145, sector 6, România

Proiectant: Centrul de Inovare și Protecție Urbană Sector 6 SRL
București, Calea 13 Septembrie nr. 137-145, sector 6, România
București, Calea 13 Septembrie nr. 137-145, sector 6, România
București, Calea 13 Septembrie nr. 137-145, sector 6, România

Proiectant: Centrul de Inovare și Protecție Urbană Sector 6 SRL
București, Calea 13 Septembrie nr. 137-145, sector 6, România
București, Calea 13 Septembrie nr. 137-145, sector 6, România
București, Calea 13 Septembrie nr. 137-145, sector 6, România

Proiectant: Centrul de Inovare și Protecție Urbană Sector 6 SRL
București, Calea 13 Septembrie nr. 137-145, sector 6, România
București, Calea 13 Septembrie nr. 137-145, sector 6, România
București, Calea 13 Septembrie nr. 137-145, sector 6, România

Proiectant: Centrul de Inovare și Protecție Urbană Sector 6 SRL
București, Calea 13 Septembrie nr. 137-145, sector 6, România
București, Calea 13 Septembrie nr. 137-145, sector 6, România
București, Calea 13 Septembrie nr. 137-145, sector 6, România

Proiectant: Centrul de Inovare și Protecție Urbană Sector 6 SRL
București, Calea 13 Septembrie nr. 137-145, sector 6, România
București, Calea 13 Septembrie nr. 137-145, sector 6, România
București, Calea 13 Septembrie nr. 137-145, sector 6, România

Proiectant: Centrul de Inovare și Protecție Urbană Sector 6 SRL
București, Calea 13 Septembrie nr. 137-145, sector 6, România
București, Calea 13 Septembrie nr. 137-145, sector 6, România
București, Calea 13 Septembrie nr. 137-145, sector 6, România

Proiectant: Centrul de Inovare și Protecție Urbană Sector 6 SRL
București, Calea 13 Septembrie nr. 137-145, sector 6, România
București, Calea 13 Septembrie nr. 137-145, sector 6, România
București, Calea 13 Septembrie nr. 137-145, sector 6, România

Proiectant: Centrul de Inovare și Protecție Urbană Sector 6 SRL
București, Calea 13 Septembrie nr. 137-145, sector 6, România
București, Calea 13 Septembrie nr. 137-145, sector 6, România
București, Calea 13 Septembrie nr. 137-145, sector 6, România